

UNA CASINA AI POLI

Preparazione del bambino
al prelievo del sangue



CASINA
DEI BIMBI ONP

CASINA DEI BIMBI



Dal 2001 l'Associazione "Casina dei Bimbi" Onlus opera nel territorio delle province di Reggio Emilia, Modena e Parma occupandosi, in convenzione con gli ospedali e le AUSL territoriali, di bambini e adolescenti ospedalizzati e in emergenza.

LE NOSTRE ATTIVITÀ SI POSSONO SINTETIZZARE NEI SEGUENTI AMBITI PRINCIPALI:

- **In assenza di figure parentali, assicurare, in modalità H24, la presenza dei volontari durante il ricovero dei bambini in emergenza.**
- **Supportare attivamente, in accordo con i Servizi Sociali, le famiglie dei piccoli pazienti in ospedale e, una volta dimessi, a casa e a scuola.**
- **Sviluppare strategie ludiche e di animazione (ad esempio gestendo le sale giochi degli ospedali, organizzando eventi e laboratori didattici per i bambini, ecc.).**
- **Progettare spazi ospedalieri a misura di bambino, collaborando alla loro concreta realizzazione.**
- **Preparare i bambini all'intervento chirurgico e agli esami ematici attuando l'originale protocollo ludico - sanitario da noi ideato.**

L'ospedale che vogliamo, e per il quale ci stiamo impegnando, è un ospedale che garantisca il rispetto della Carta dei Diritti dei Bambini e delle Bambine realizzata dall'UNESCO e adottata da molti ospedali pediatrici italiani ed europei.



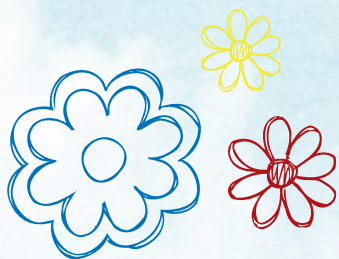


UNA CASINA AI POLI

Il prelievo e alcune procedure diagnostiche ospedaliere di base sono un momento critico per il bambino e la sua famiglia.

Con il progetto **Una Casina ai Poli** si permette al bambino e ai suoi genitori di adattarsi al meglio all'ambiente ospedaliero, in un momento in cui ansia, paura e preoccupazione possono essere di difficile gestione.

La psicologa, i tirocinanti universitari e i volontari dell'Associazione, attraverso la relazione, il gioco e (se richieste) determinate tecniche di rilassamento, si prestano ad **accogliere il bambino in un contesto ludico-espressivo nel quale ha modo di metabolizzare e incanalare la paura che una procedura come il prelievo può arrecare.**



PERCHE' E' IMPORTANTE PREPARARE IL BAMBINO AD UN PRELIEVO EMATICO

L'ago, si sa, terrorizza anche gli adulti. A maggior ragione un bambino.

Sovente, invece di riconoscere il **diritto del bambino ad aver paura**, capita che si minimizzi la sua ansia con frasi tipo: "ma dai che non senti niente", trascurando quanto la memoria di un'esperienza negativa possa incidere in futuro.

Attraverso il gioco, la libera espressione e un percorso di preparazione minima sul prelievo venoso, i piccoli affrontano con minore paura e angoscia il momento della procedura, riflettendosi positivamente sulle successive esperienze ospedaliere.

I genitori, di conseguenza, saranno in possesso di strumenti utili per trasmettere loro **maggior tranquillità e sicurezza**, facilitando il servizio degli operatori sia nella fase precedente che in quella attiva del prelievo.

ALLESTIMENTO LUDICO

Casina dei Bimbi provvede ad organizzare diversi spazi adiacenti ed interni ai poliambulatori dei prelievi; con **l'allestimento di una casetta di legno** che viene riconosciuta come spazio specifico del bambino, e con la presenza fissa di un tutor, gli educatori ed i volontari dell'Associazione si presteranno ad accogliere il bambino in un contesto ludico-espressivo nel quale abbia modo di metabolizzare ed incanalare la paura.

IL VOSTRO SOSTEGNO È INDISPENSABILE

Come per tutti i progetti, per ottenere risultati costantemente positivi occorre il sostegno di un Partner affidabile e disposto ad un investimento responsabile.

Ecco perché abbiamo individuato le seguenti necessità, affinché possiate decidere di aiutarci a portare avanti il progetto **Una Casina ai Poli** in toto o per alcune voci:

- Allestimento spazio riservato ai bambini
- educatore tutor di riferimento
- Ricerca e formazione dei volontari e tirocinanti
- Collaborazione universitaria per un'analisi sistematica del progetto
- formazione per il personale medico-infermieristico tirocinanti universitari volontari dell'Associazione



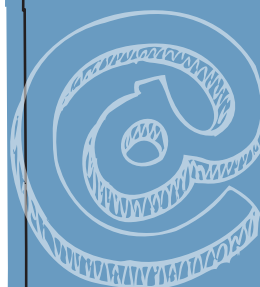


**CASINA
DEI BIMBI** ONLUS

Sede legale
Via Gandhi, 22
42123 Reggio Emilia

Sede operativa
c/o Chiostri di San Pietro
Via Emilia San Pietro, 44C
42121 **Reggio Emilia**

www.casinadeibimbi.org



SEGUICI SU



YouTube

twitter.com/CasinaDeiBimbi

facebook.com/AssociazioneOnlusCasinaDeiBimbi

youtube.com/CasinaDeiBimbiOnlus